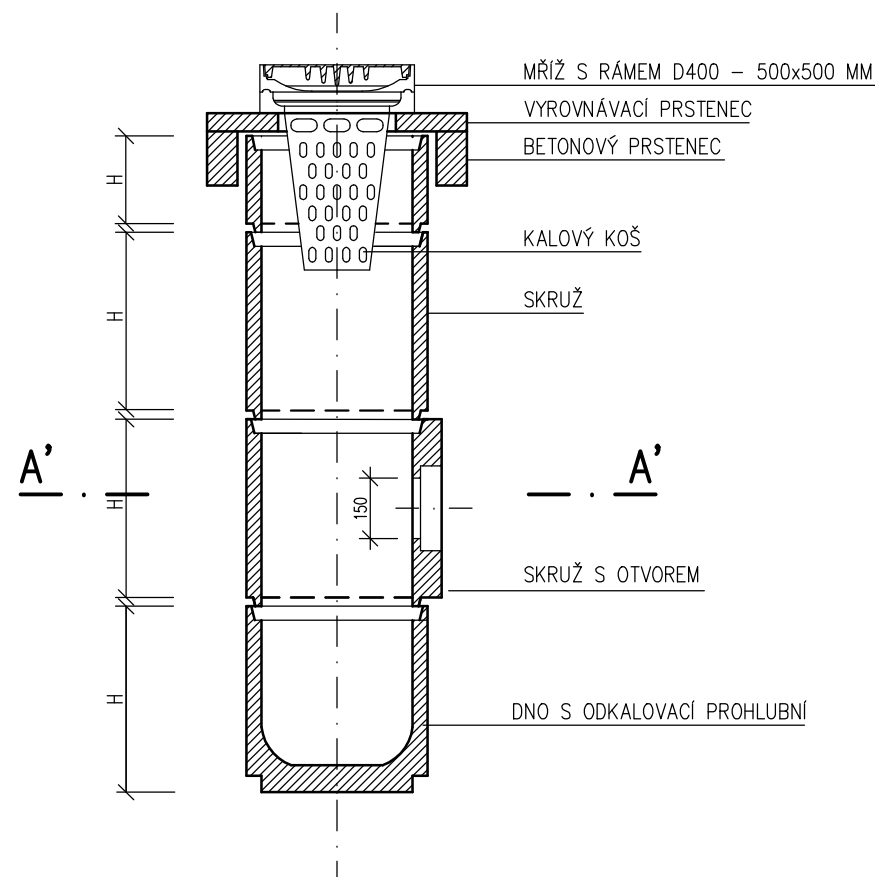
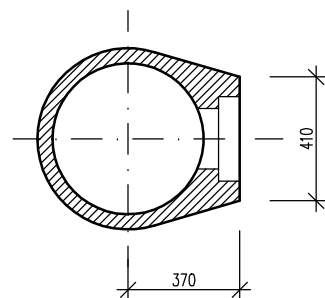


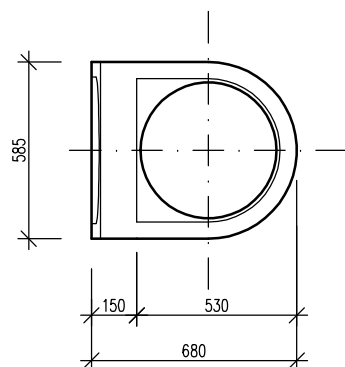
ULIČNÍ VPUŠŤ Ø 500 MM



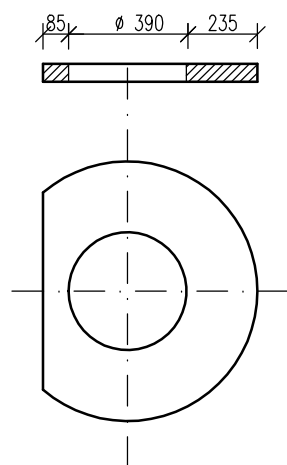
ŘEZ A – A'



OBRUBNÍKOVÁ VPUŠŤ




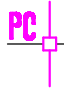

VYROVNÁVACÍ PRSTENEC



TECHNICKÉ PARAMETRY

dílec	výška [mm]	vnitřní průměr [mm]	tloušťka stěny [mm]	hmotnost [kg]
zabetonovaný rám	160			38
mříž (zatížení D400)				58
vyrov. prstenec	60	390		29
vyrov. prstenec	60	450 - 270		9
vyrov. prstenec	60	450 - 270		30
skruž horní	195	450	50	35
skruž horní	295	450	50	54
skruž horní	570	450	50	106
skruž střed. & otvor PVC DN150	350	450	50	73
skruž středová	195	450	50	35
skruž středová	295	450	50	54
skruž středová	570	450	50	106
dno bez výtoku	300	450	50	63
dno s výtokem	330	450	50	87
dno s výtokem	330	450	50	87

0	01/2015	PRVNÍ VYDÁNÍ	PAŤHA	VACEK	ING.RYBÁŘ
ČÍSLO	DATUM	POPIS ZMĚN	VYPRACOVAL	ZODP. PROJEKTANT	AUTOR

INVESTOR:  MĚSTO PACOV NÁMĚSTÍ SVOBODY 1 395 01 PACOV		PROJEKTANT ČÁSTI:  PROJEKT CENTRUM NOVA s.r.o.		GENERÁLNÍ PROJEKTANT:  PROJEKT CENTRUM NOVA s.r.o.	
MÍSTO STAVBY:	PACOV	VYPRACOVAL:	PAŤHA	AUTOR:	ING.RYBÁŘ
STAVEBNÍ ÚŘAD:	PACOV	ZODP.PROJEKTANT:	VACEK	ARCH. NÁVRH:	PC NOVA s.r.o.
NÁZEV AKCE: „ZTV PRO VÝSTAVBU RODINNÝCH DOMŮ LOKALITA „U UNIKA“ V PACOVĚ II. Etapa výstavby				FORMÁT:	2A4
ČÁST: D. DOKUMENTACE OBJEKTŮ				DATUM:	01/2015
OBJEKT: IO - 04: KANALIZACE DEŠŤOVÁ				STUPEŇ PD:	DSP+ZDS
OBSAH: ULIČNÍ VPUŠŤ				Č. ZAKÁZKY:	12–128
				MĚŘÍTKO:	1:25
				SOUBOR:	04-02_UL_VPUŠT.dwg
				Č.VÝKRESU:	04.02
				Č. PARÉ	
DOKUMENTACI LZE POUŽÍVAT POUZE VE SMYSLU PŘÍSLUŠNÉ SMLOUVY O DÍLO. VÝKRES ČI JEHO ČÁST MŮŽE BÝT KOPIOVÁN NEBO JINÝM ZPŮSOBEM ROZŠÍŘOVÁN POUZE PO PŘEDCHOZÍM SOUHLASU AUTORA					